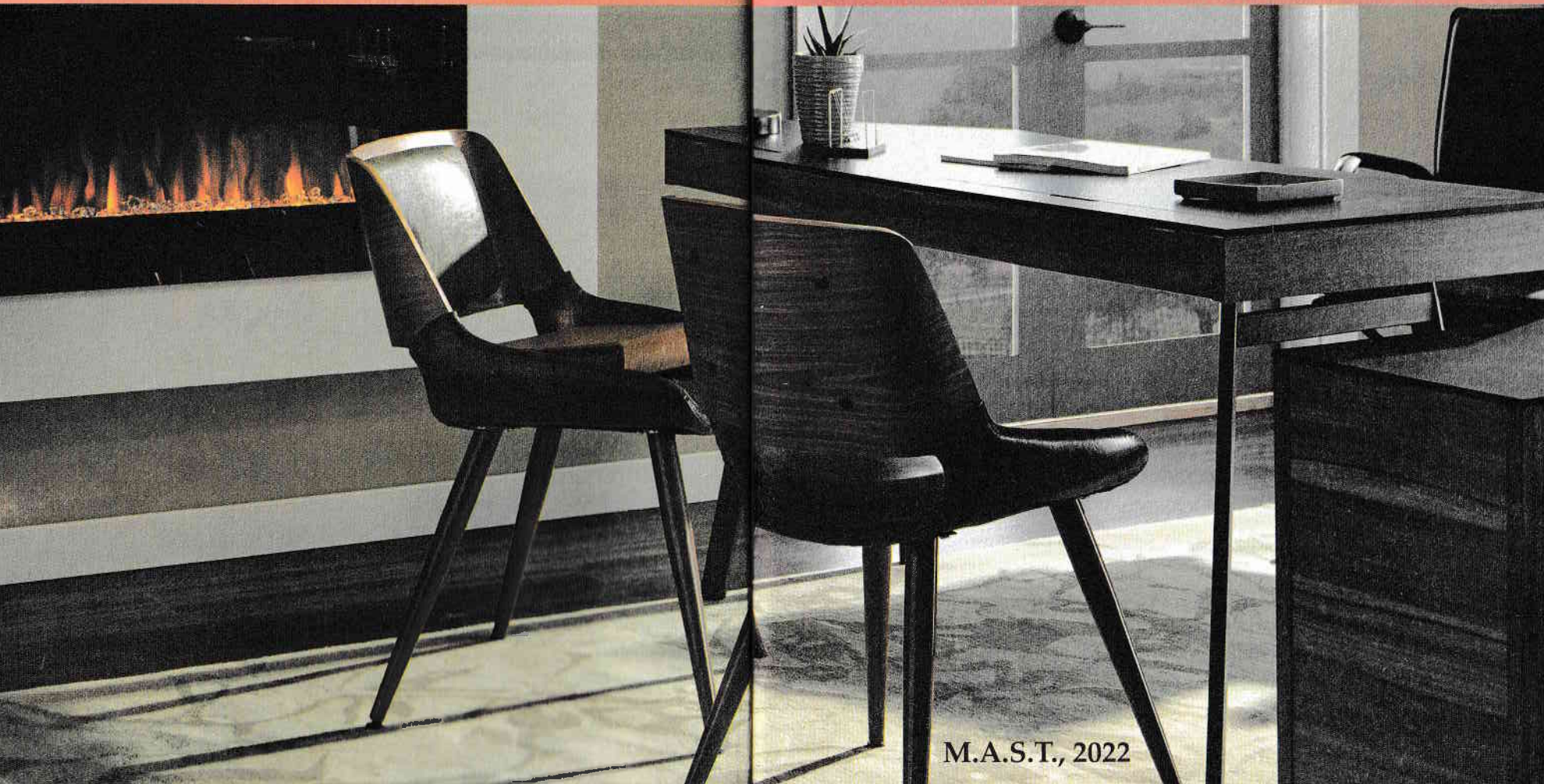


LBRIS

We know
books

SOLUȚII PENTRU BIROUL DE ACASĂ

Cum să amenajăm un spațiu eficient pentru lucru de acasă



M.A.S.T., 2022

CHRIS PETERSON



Titlul original: HOME OFFICE SOLUTIONS
 © Copyright 2021 Chris Peterson and Creative Homeowner
 © M.A.S.T., București, 2022

Toate drepturile de distribuție, inclusiv prin film, radio și televiziune, reproducerea fotomecanică, suporturi sonore de orice fel, retipărirea în extrase sau stocarea și recuperarea în sisteme de prelucrare a datelor de orice fel, sunt rezervate. Nicio parte din această publicație nu se poate reproduce, salva într-un sistem de stocare sau transmis sub orice formă sau metodă, electronic, mecanic, prin fotocopiere sau înregistrări fără permisiunea în scris din partea editurii și a deținătorilor drepturilor de autor.

Descrierea CIP a Bibliotecii Naționale a României
PETERSON, CHRIS

Soluții pentru biroul de acasă : cum să amenajăm un spațiu eficient pentru lucru de acasă / Chris Peterson. -
 București : Editura M.A.S.T., 2022
 ISBN 978-606-649-154-9

728

Traducere: Ligia Șendrea

Cuprins

INTRODUCERE	6
BIROUL DE ACASĂ – GALERIE DIN CARE VĂ PUTEȚI INSPIRA.....	8
CAPITOLUL 1: UNDE AMENAJĂM BIROUL DE ACASĂ	16
FACTORI DE LUAT ÎN CONSIDERARE	18
OPȚIUNI DE AMPLASARE A BIROULUI DE ACASĂ.....	23
CAPITOLUL 2: CONFIGURAREA BIROULUI	48
PLANUL DE ANSAMBLU	50
IDEI DE PLANURI DE ANSAMBLU 3D.....	52
AMPLASAREA BIROULUI.....	64
TEHNOLOGIA INDISPENSABILĂ	68
MOBILIERUL DE BIROU	73
ALEGEREA CULORILOR ȘI TIPARELOR.....	101
PERSONALIZAREA.....	106
CAPITOLUL 3: CUM SĂ LUCRAȚI MAI BINE DE ACASĂ	108
RECOMANDĂRI PENRRU MUNCA DE ACASĂ.....	110
VIDEOCONFERINȚE ÎMBUNĂTĂȚITE	111
CUM LUCRFĂM DE ACASĂ CÂND AVEM COPII	116
APLICAȚII ȘI PROGRAME UTILE.....	120
SECURITATEA.....	122
DESPRE AUTOR	126

INTRODUCERE

LBRIS

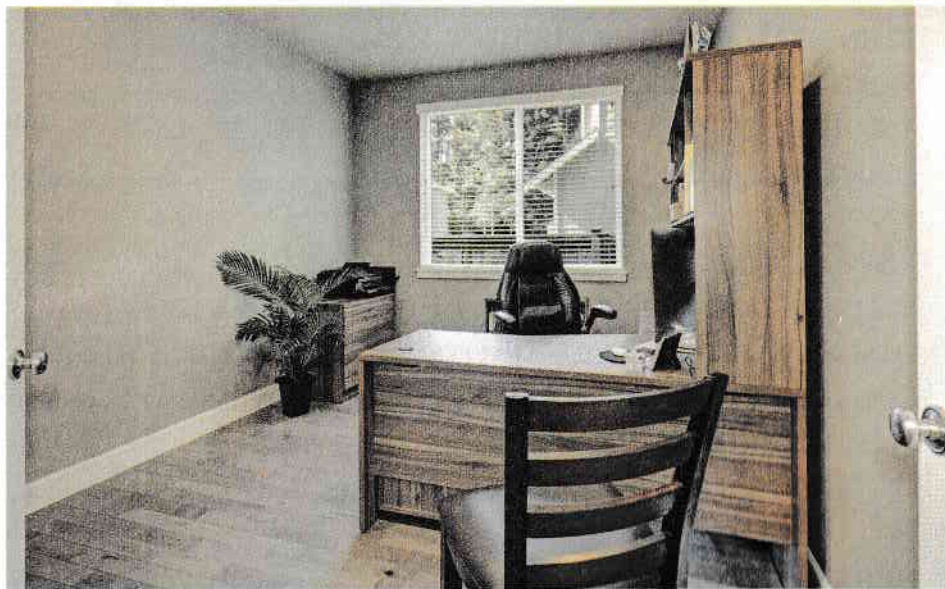
We know
books

Amenajarea judicioasă a biroului de acasă cu un minimum de planificare prealabilă este cea mai potrivită cale de a evita inconvenientele și a maximiza beneficiile lucrului de acasă.

Probabil că aveți deja tot ce vă trebuie ca să lucrați din casa sau apartamentul dumneavoastră. Marea provocare este să demarcați spațiul de lucru ideal. Un birou de acasă perfect combină confortul cu eficiența, inspiră productivitate și îmbunătățește, nu prejudiciază, mediul căminului. Un design adecvat al biroului realizează un echilibru și îl ajută și pe cel care lucrează acolo să îl obțină.

Cămin și birou, relaxare și muncă; par niște obiective descurajante și uneori antagoniste, dar această carte vă ajută să le atingeți. Indiferent dacă sunteți reprezentant al unor servicii cu clienții care își desfășoară activitatea cu preponderență pe computer, un editor care lucrează mai ales cu liste de date tipărite pe imprimantă sau un avocat care își derulează afacerile mai ales la telefon sau prin intervenții video, această carte conține toate informațiile de care aveți nevoie ca să creați un spațiu de lucru confortabil, personalizat, care cultivă creativitatea și productivitatea. Folosiți informațiile din această carte pentru a compune un birou pentru lucrul de acasă adaptat perfect la specificul muncii dumneavoastră.

Începeți de la cele trei considerații-cheie pe care trebuie să le respecte orice birou de acasă: eficiența, confortul și separarea. **Eficiența** este caracteristica ce asigură rezolvarea sarcinilor în timpul cel mai scurt și cu cea mai mare ușurință. **Confortul** combină trăsăturile și dispozitivele ergonomice care fac din spațiul fizic de lucru un loc nu numai tolerabil ci și plăcut pe parcursul întregii zile de muncă. **Separarea** este una din problemele cele mai importante atunci când se organizează un spațiu pentru munca de acasă. Este esențial ca spațiul dedicat lucrului să nu se interfereze cu cel în care se desfășoară celelalte activități din casă și invers, astfel încât să puteți părăsi efectiv locul de muncă atunci când se încheie ziua de lucru.



Configurarea biroului de acasă trebuie să realizeze un echilibru între accesibilitate și nerestricționarea mișcării. În acest spațiu de lucru relativ mic, dispus într-o cameră separată, amplasarea biroului permite deplasarea confortabilă prin spatele lui și suficient loc în fața lui pentru vizitatori și convorbiri.



După cum o vedeți, acest birou este foarte eficient și chiar aspectuos, un spațiu utilitar situat în curtea din spate se poate transforma într-un loc excelent în care să vă amplasați biroul de acasă.

Dacă veți înțelege cum trebuie să procedați, vă veți bucura de casa dumneavoastră ca de un loc în care puteți trăi confortabil, socializați, vă relaxați și chiar reușiți să uitați de muncă. Separarea este importantă și din alte puncte de vedere. Dacă locul în care lucrați este prea integrat în spațiul căminului, zgomotul, activitățile membrilor familiei și chiar animalele de companie pot pătrunde în spațiul de lucru și vă pot afecta productivitatea.

Integrarea corectă a oricărui birou pentru lucrul de acasă este mai complicată decât ar putea părea. Dincolo de preocupările evidente legate de procurarea echipamentelor necesare, stabilirea unui loc de șezut și a unui spațiu de depozitare adecvat pentru materialele folosite și rezultatele muncii, există numeroase alte idei pe care le vom dezbate în această carte.

Dar să începem cu începutul. În primul rând trebuie să stabiliți locul cel mai bun în care să creați zona de lucru. După ce alegeți acest spațiu, va trebui să efectuați planul de ansamblu și să alegeți mobila și echipamentele care vor face posibil lucrul în acest spațiu. Va trebui, de asemenea, să vă ocupați de extinderea serviciilor până în punctul de lucru și de punerea la punct a tehnologiei corespunzătoare. În sfârșit, veți găsi amenajarea cea mai potrivită pentru a conferi aspectul și atmosfera unui loc de muncă, astfel încât să aveți la dispoziție un cadru plăcut în care să vă petreceți multe ore productive.

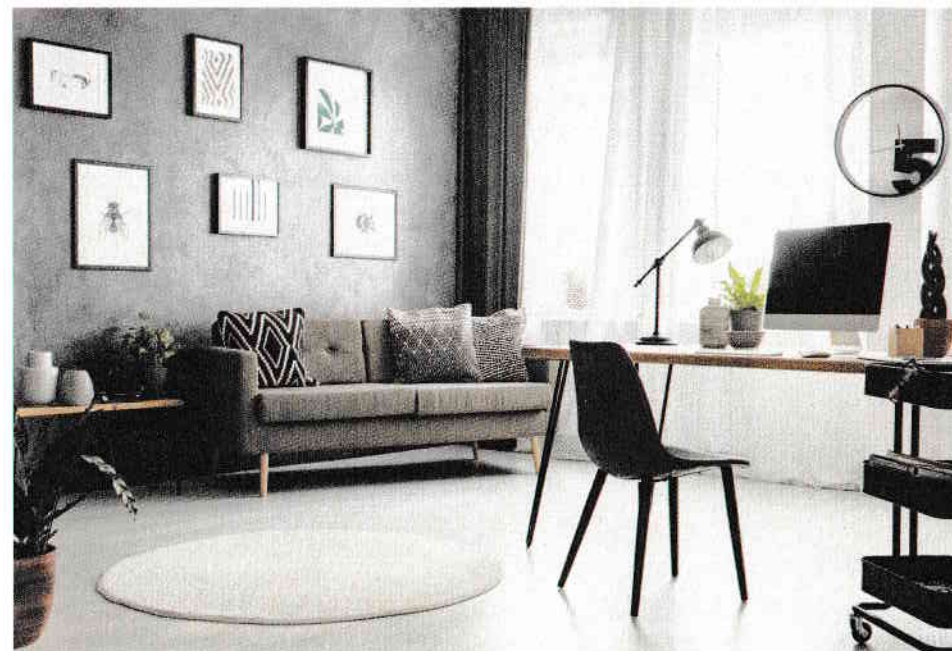
Toate acestea pot părea puțin descurajante. Dar nu vă faceți griji. Această carte vă vine în ajutor. Pentru început, respirați adânc și întoarceți pagina, pentru că tot restul cărții vă va conduce pas cu pas prin tot acest proces. Veți economisi mult timp dacă veți face adnotări în timp ce citiți sau veți marca paginile care se potrivesc situației dumneavoastră particulare de lucru. Urmați procesul descris în capitolele ce vor urma și un lucru este sigur: crearea spațiului dumneavoastră de lucru de acasă va fi pe cât de plăcută pe atât de plină de satisfacții.

BIROUL DE ACASĂ – GALERIE DIN CARE VĂ PUTEȚI INSPIRA

De dimensiuni modeste sau generoase, dotate cu tehnologie avansată sau de bază, intime sau aglomerate, birourile de acasă nu se supun unei reguli universale. În această carte veți învăța cum să abordați diferitele necesități ale unui astfel de birou și să luați deciziile cele mai bune de proiectare. Dar aici găsiți un punct de plecare, la care vă veți putea întoarce de câte ori aveți nevoie de idei și inspirație.



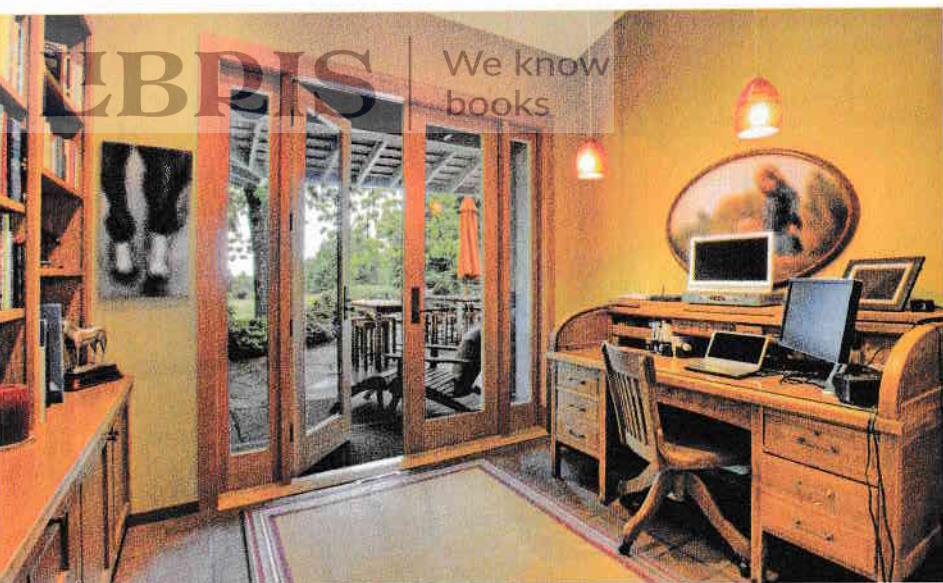
Alegerea judicioasă a mobilierului, cum este cazul scaunelor negre din acest birou, care se potrivesc cu zugrăveala și decorul camerei, este modalitatea esențială de a crea un birou care să nu iasă în evidență ca ceva nelalocul lui.



În biroul de acasă, amplasarea obiectelor este foarte importantă. Aici, monitorul computerului este amplasat astfel încât expunerea ferestrei de dimensiuni mari să nu creeze reflexie pe ecran. Perdelele diafane difuzează lumina astfel încât să nu apară focare luminoase în câmpul vizual al celui ce lucrează.



Personalizarea unui birou de acasă vă ajută să vă simțiți confortabil atunci când lucrați, reprezentând unul din beneficiile majore ale unui spațiu de lucru amenajat în propria casă. Cheia este să realizați un echilibru între inspirație și amuzament.

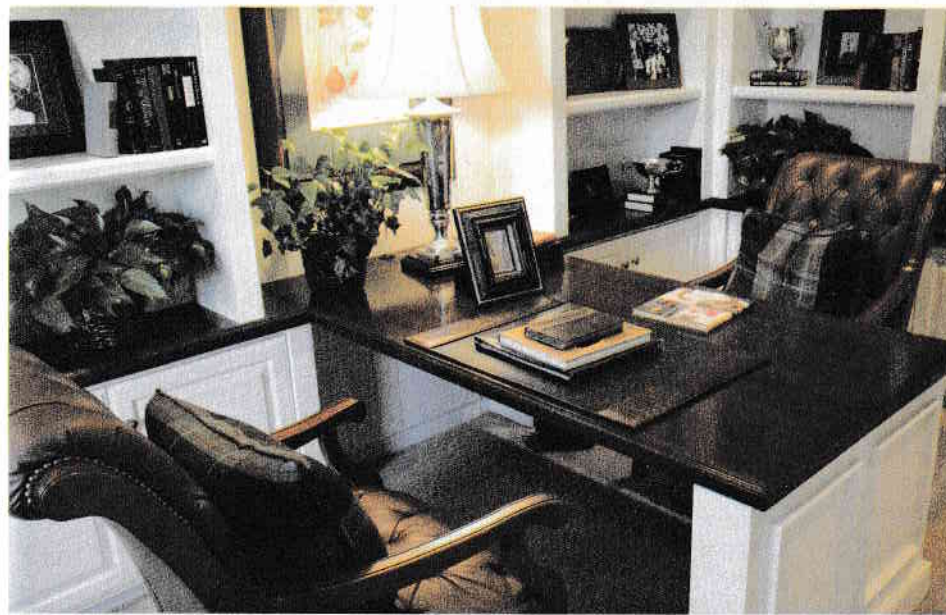


La alegerea unui loc în care să vă amenajați biroul de acasă, țineți seama de faptul că accesul facil la zonele exterioare este un element fantastic și un minunat mod de a vă recrea și a vă reface concentrarea prin pauze regulate de ieșire în aer liber.

Un loc de lucru bine amenajat într-un hambar modern din curte va valorifica cel mai bine spațiul și utilitățile de care dispuneți, cuprinzând o zonă liniștită dedicată întâlnirilor și interacțiunii cu clienții și colegii precum și un spațiu destinat lucrului propriu-zis care are în centru biroul. Stilul este fluid, organizat și atrăgător din punct de vedere vizual.



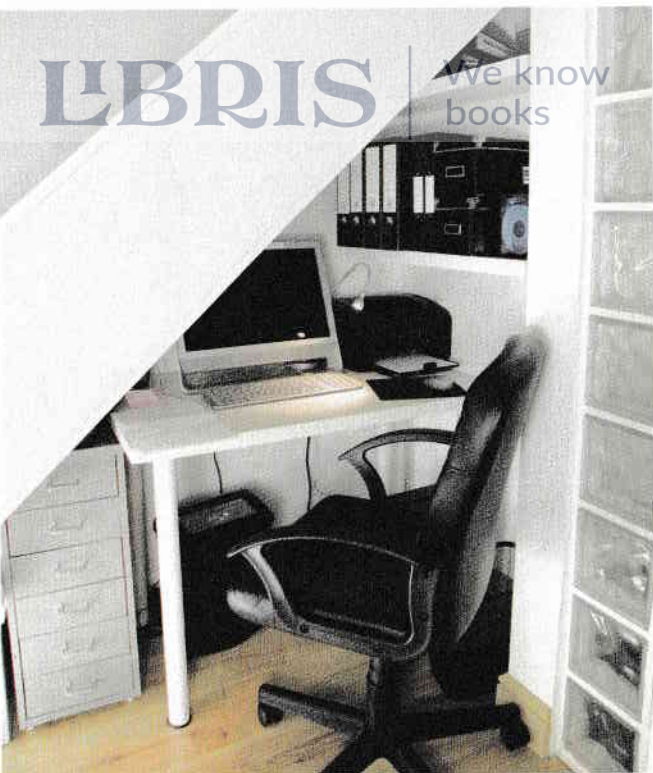
Încăperile sau spațiile mici și incomode din casă pot fi ideale pentru un birou, pentru că nu sunt potrivite niciunei alte destinații și sunt de regulă izolate de fluxul principal de trafic din casă.



Dacă clienții sunt o parte integrantă a muncii dumneavoastră, design-ul biroului va trebui să găsească o cale intermediară între formal și informal, între confort și imagine. În această mică încăpere destinată în întregime lucrului, acest echilibru este obținut.

LBRIS

We know
books



În casele în care spațiul este o problemă, trebuie să fiți creativi și flexibili atunci când stabiliți locul de lucru. Adesea, zonele de sub scări merită exploatate. Dacă puteți reduce la minim mediul de lucru și nevoile de depozitare, acesta poate fi amplasamentul ideal pentru un loc de lucru compact.

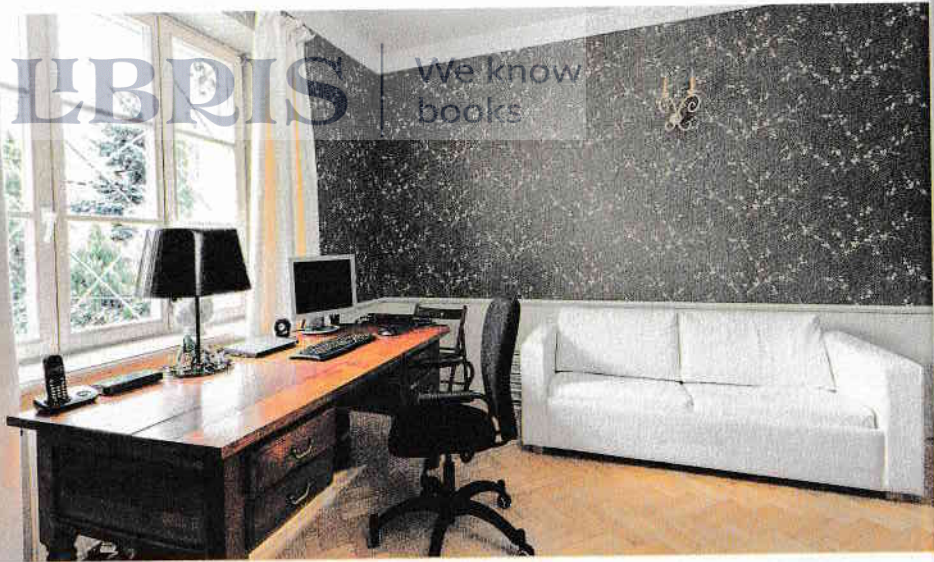
Tehnologia wireless permite amenajarea unor spații de lucru eficiente, ca cel din imagine. Profesioniștii pot lucra pe laptop atunci când sunt în deplasare și se pot conecta cu ușurință la imprimantă când ajung acasă – fără disconfortul învâlmășelii de cabluri.



Iluminatul ajustabil este indispensabil într-un birou de acasă care este amenajat într-un colț al unei încăperi mai mari, pentru că marea majoritate a spațiilor mai ample nu au iluminare suficientă pentru colțurile destinate lucrului. O lampă de birou cu braț extensibil servește foarte bine acestui scop.



Un colț din bucătărie ca cel din imagine poate fi un excelent amplasament pentru un birou de acasă, atâta timp cât munca dumneavoastră nu este afectată de animația inerentă din această zonă activă a casei.



Cea mai bună soluție de integrare a unui birou de acasă într-o cameră de oaspeți este înlocuirea patului cu o canapea extensibilă, așa cum s-a procedat aici.



Podul se numără printre cele mai frecvent folosite locuri în care se amenajează biroul de lucru, mai ales dacă activitatea necesită atenție, concentrare și liniște. Dacă vă veți amplasa biroul în pod, veți fi siguri că acest loc va reprezenta „serviciul”, în timp ce restul casei va fi destinat exclusiv vieții de familie.



Spațiile mici, izolate sunt opțiuni naturale pentru amplasarea biroului de acasă, deoarece „biroul” nu va sta în calea circulației prin încăperea mai mare, și viceversa.



Ceea ce este minunat la un spațiu de lucru amenajat într-o încăpere special destinată acestui scop este că profesionistul are posibilitatea să-și proiecteze un loc pe gustul său, care nu trebuie să fie legat de designul restului casei sau să depindă de acesta.